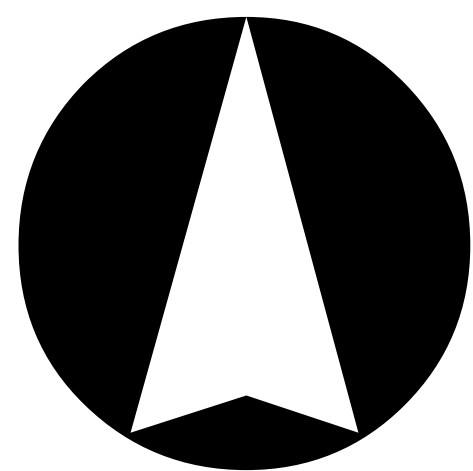


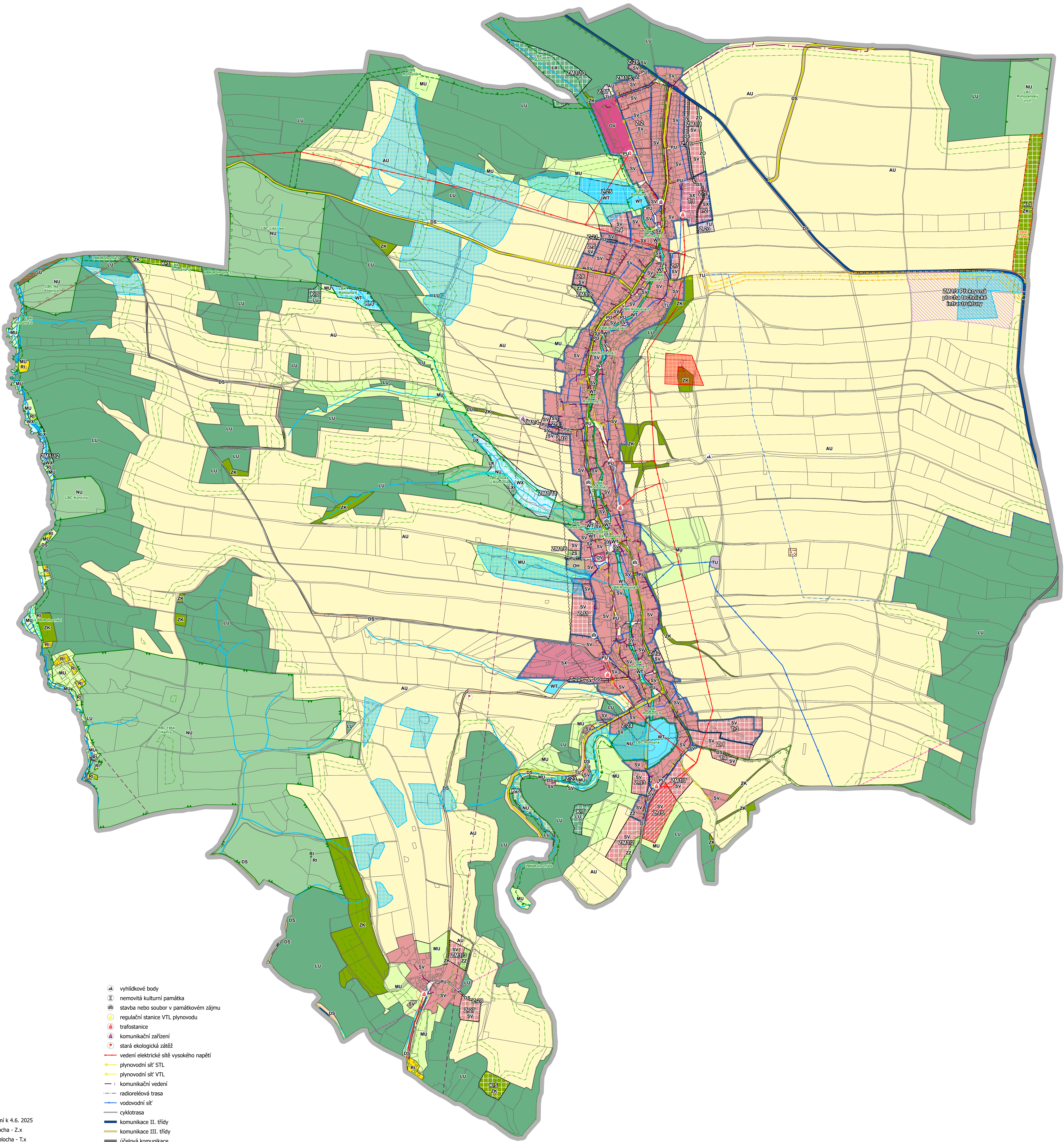
ÚZEMNÍ PLÁN ROHOZNÁ

Změna č. 1

II.(4) a) Koordinační výkres



1:5000



- Územní systém ekologické stability
- lokální biocentrum
 - lokální biokor
 - regionální biocentrum
 - regionální biokoridor
- Plochy s různým způsobem využití
- AU - zemědělské všeobecné
 - DS - doprava silniční
 - GU - těžba všeobecná
 - LU - lesní všeobecné
 - LX - lesní jiné
 - MU - smíšené krajinné všeobecné
 - NU - přírodní všeobecné
 - OH - občanské vybavení hřbitovy
 - OV - občanské vybavení veřejné
 - PU - veřejná prostranství všeobecná
 - RI - rekreace individuální
 - SV - smíšené obytné venkovské
 - SX - smíšené obytné jiné
 - TU - technická infrastruktura všeobecná
 - WT - vodní a vodních toků
 - WX - vodní a vodoohospodářské jiné
 - ZO - zeleň ochranná a izolační
 - ZK - zeleň krajinná
 - ZS - zeleň sídelní ostatní
 - ZZ - zeleň zahradní a sadová
- Na celém území:
- Specifická oblast krajského významu SOBK 2 Jižní Poličsko
 - CHOPAV Východočeská křída
 - Českomoravské mezihorí
 - OP letecké stavby - na území obce lze umístit a povolit uvedené stavby (textová část ÚP) jen na základě závazného stanoviska Ministerstva obrany
 - SOB11 Specifická oblast - v oblasti obnovitelných zdrojů energie - z hlediska rozvoje výroby energie z větrné energie. Dle požadavku PUR ČR - vymezeno koridorem Zm1/9 ve ZM1
 - Na území obce lze umístit a povolit uvedené stavby (textová část ÚP) jen na základě závazného stanoviska Ministerstva obrany
- Zastavitelné plochy
- Z.1 - SV smíšené obytné venkovské
 - Z.4 část - SV smíšené obytné venkovské
 - Z.5 - SV smíšené obytné venkovské
 - Z.7 - SV smíšené obytné venkovské
 - Z.9 - SV smíšené obytné venkovské
 - Z.10 - SV smíšené obytné venkovské
 - Z.11 - SV smíšené obytné venkovské
 - Z.12 - SV smíšené obytné venkovské
 - Z.13 - SV smíšené obytné venkovské
 - Z.15 - SV smíšené obytné venkovské - ruší se
 - Z.17 - TU technická infrastruktura všeobecná
 - Z.18 - DS doprava silniční
 - Z.19 - DS doprava silniční
 - Z.20 - TU technická infrastruktura všeobecná
 - Z.21 - PU veřejná prostranství všeobecná
 - Z.22 - DS doprava silniční
 - Z.23 - TU technická infrastruktura všeobecná
 - Z.24 - SV smíšené obytné venkovské
 - Z.25 - WT vodní a vodních toků
 - Z.27 - SV smíšené obytné venkovské
 - Z.28 - DS doprava silniční
- Transformační plochy (plochy přestavby) ÚP
- T.1 - SX k smíšené obytné komerční
 - T.2 - SX k smíšené obytné komerční
 - T.3 - SV smíšené obytné venkovské
 - T.4 - SV smíšené obytné venkovské
- Plochy změn v krajině ÚP
- K.1 - ZK zeleň krajinná
 - K.3 - ZK zeleň krajinná
 - K.4 - WT vodní a vodních toků
 - K.5 - ZK zeleň krajinná
 - K.6 - NU přírodní všeobecné
 - K.7 - LU lesní všeobecné
 - K.8 - LU lesní všeobecné
- Zastavitelné plochy změny č.1 ÚP
- ZM1/1 - SV smíšené obytné venkovské, ZO zeleň ochranná a izolační (Z.29)
 - ZM1/2 - SV smíšené obytné venkovské, ZZ zeleň zahradní a sadová (Z.30)
 - ZM1/3 - SV smíšené obytné venkovské, ZZ zeleň zahradní a sadová (Z.31)
 - ZM1/4 - SV smíšené obytné venkovské, PU veřejná prostranství všeobecná (Z.32)
 - ZM1/6 - SV smíšené obytné venkovské, ZS zeleň sídelní ostatní (Z.33)
 - ZM1/7 - SV smíšené obytné venkovské (Z.34)
 - ZM1/8 - ZZ zeleň zahradní a sadová (Z.35)
- Transformační plochy (plochy přestavby) změny č.1 ÚP
- ZM1/5 - ZZ zeleň zahradní a sadová (T.5)
- Plochy změn v krajině změny č.1 ÚP
- ZM1/10 - LX lesní jiné (K.9)
 - ZM1/11 - WX vodní a vodoohospodářské jiné, LX lesní jiné (K.10)
 - ZM1/12 - WX vodní a vodoohospodářské jiné, LX lesní jiné (K.11)
- Překryvná plocha technické infrastruktury změny č.1 ÚP
- ZM1/9 (po realizaci stavby větrné elektrárny bude v místě záměru plocha Z.36)
- Plochy změn přecházející na stabilizované
- Z.2 - SV smíšené obytné venkovské
 - Z.4 část - SV smíšené obytné venkovské
 - Z.8 - SV smíšené obytné venkovské
 - Z.26 - SV smíšené obytné venkovské
- Poznámka: Číslování návrhových ploch změny č.1 vychází ze schváleného zadání ZO obce Rohozná (ZM1/1-ZM1/9). V rámci zapracování nových ÚAP byly doplněny prvky Zm1/10, Zm1/11 a Zm1/12. Po projednání změny č.1 ÚP budou plochy v Úplném znění ÚP číslovány dle označení v závorce (Z.29-Z.35, T.5, K.9 - K.11)

Záznam o účinnosti

a) Označení správního orgánu, který změnu ÚP č. 1 vydal:
Zastupitelstvo Obce Rohozná

b) Datum nabytí účinnosti změny ÚP č. 1 :
Jméno a příjmení:
Funkce:

c) Údaje o oprávněné úřední osobě pořizovateli, úřadu územního plánování MěÚ Svitavy:
Jméno a příjmení:
Funkce:

Podpis:
Ověřeno úředním razítkem:

MAÚ Svitavy, úřad územního plánování

ÚZEMNÍ PLÁN ROHOZNÁ - ZMĚNA č.1

ODŮVODNĚNÍ ÚZEMNÍHO PLÁNU

AVE architekt, o.s.
Česko 55, 325 00 Písek
tel. 371 68 80 80, fax 371 68 80 81
e-mail: office@ave.cz

MAÚ Svitavy, úřad územního plánování

AVE architekt, o.s.

Ing. arch. JAN JIRAN

Ing. arch. MIROSLAV JIRSA

Ing. JŘI RŮŽICKA

DATUM : 04/2028

Č. ZAK. : -

MĚŘITKO : 1:5000

Č. VÝKRESU : II.(4)a